

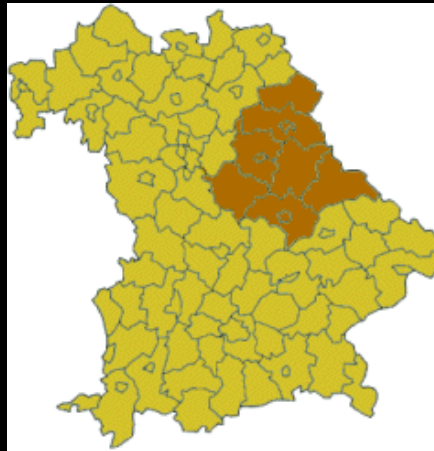


OpenData

Erfahrungen
mit Behörden

Luftbilder aus Bayern

- 2008-09-08 Anfrage bei der Regierung
- 10-28 Regierung beschließt Pilotprojekt
- 11-20 Vertragsentwurf
- 12-04 Vertrag unterzeichnet
- 12-06 Daten geliefert
- 2008-12-12 WMS-Server aufgebaut
- 3 Monate
- 2009-03-31 Projekt-Ende

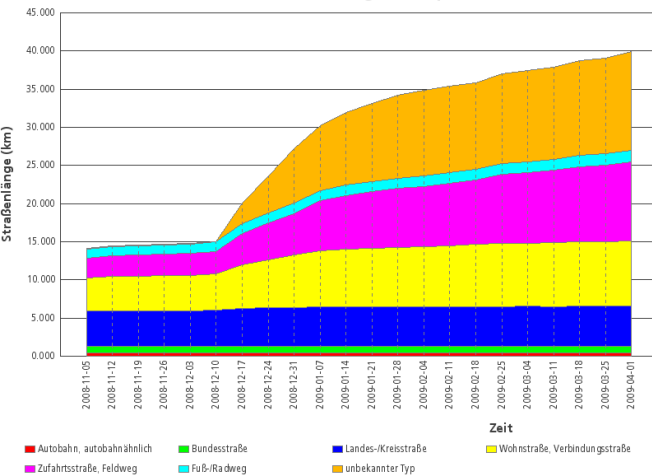


Luftbilder aus Bayern

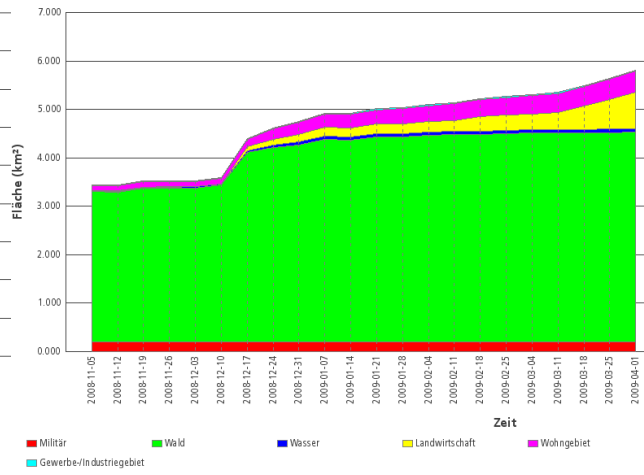
Pilotprojekt
3 Monate
10.000 km²

600 Freiwillige
2 Mannjahre
1.600.000 Punkte

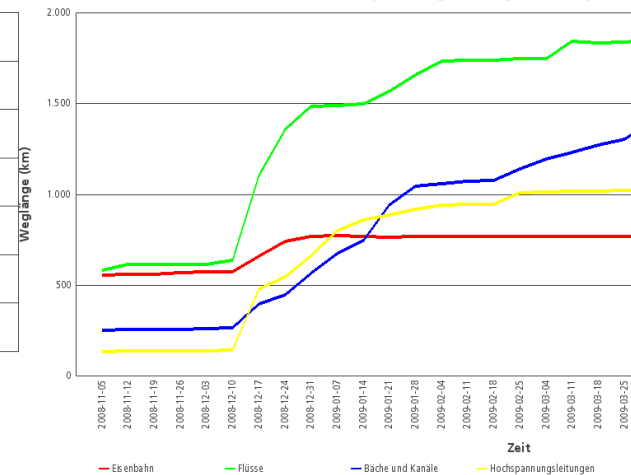
Straßen und Wege (Oberpfalz)



Flächennutzung (Oberpfalz)



Wasserläufe, Eisenbahn, Hochspannungsleitungen (Oberpfalz)

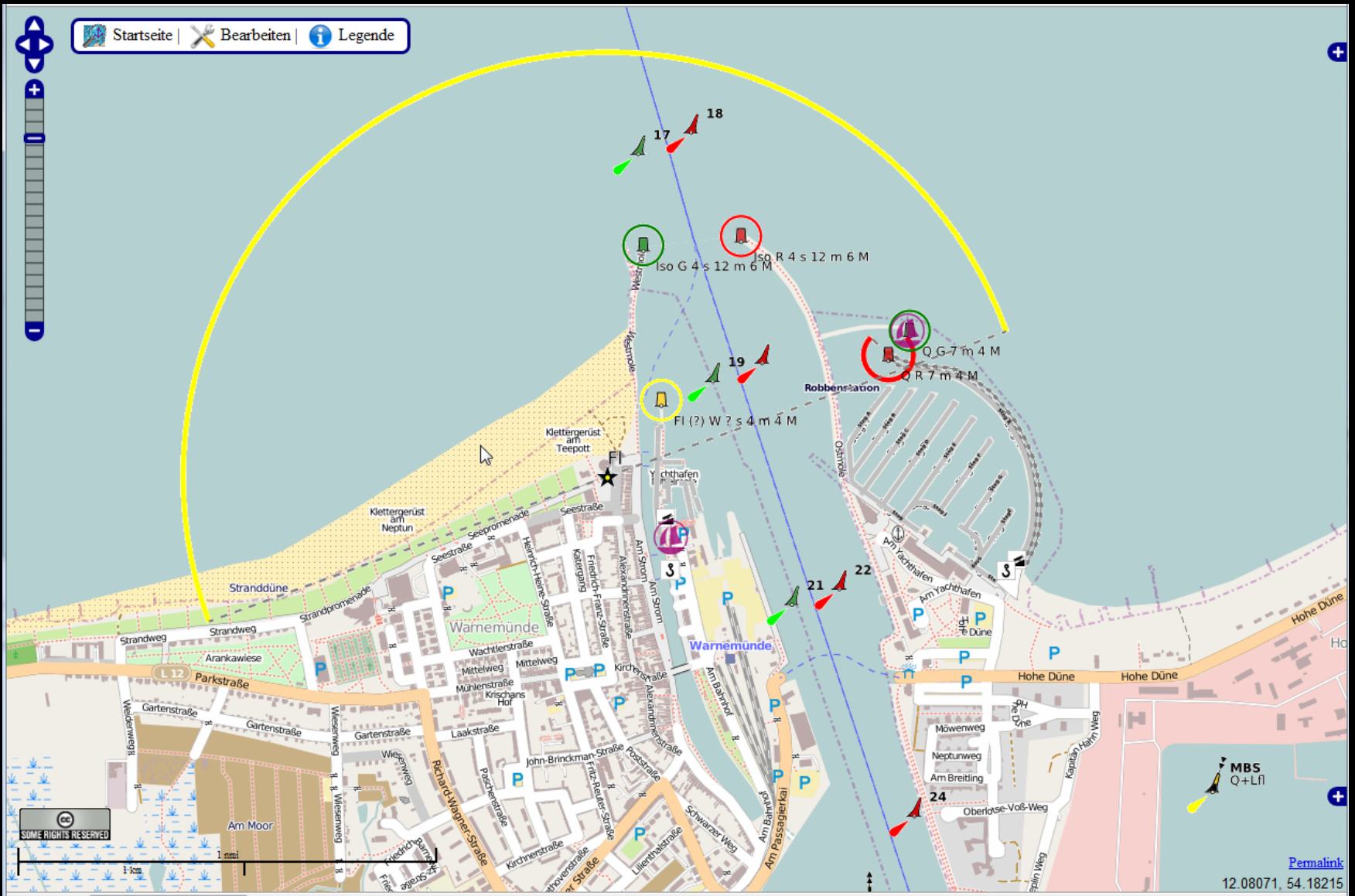


Hauptstrassen 100%

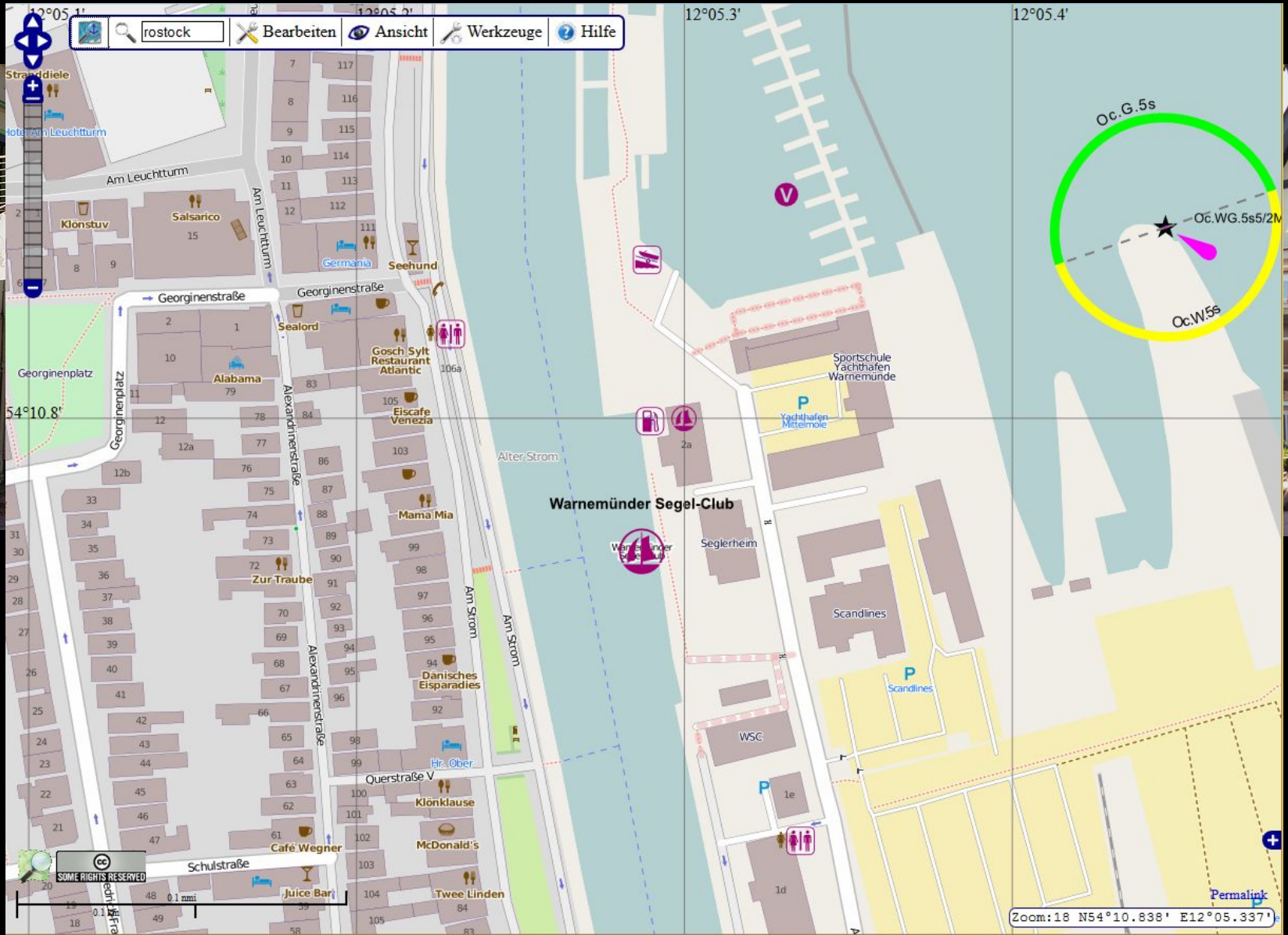
Wald 67%

Flüsse 95%, Strom 98%

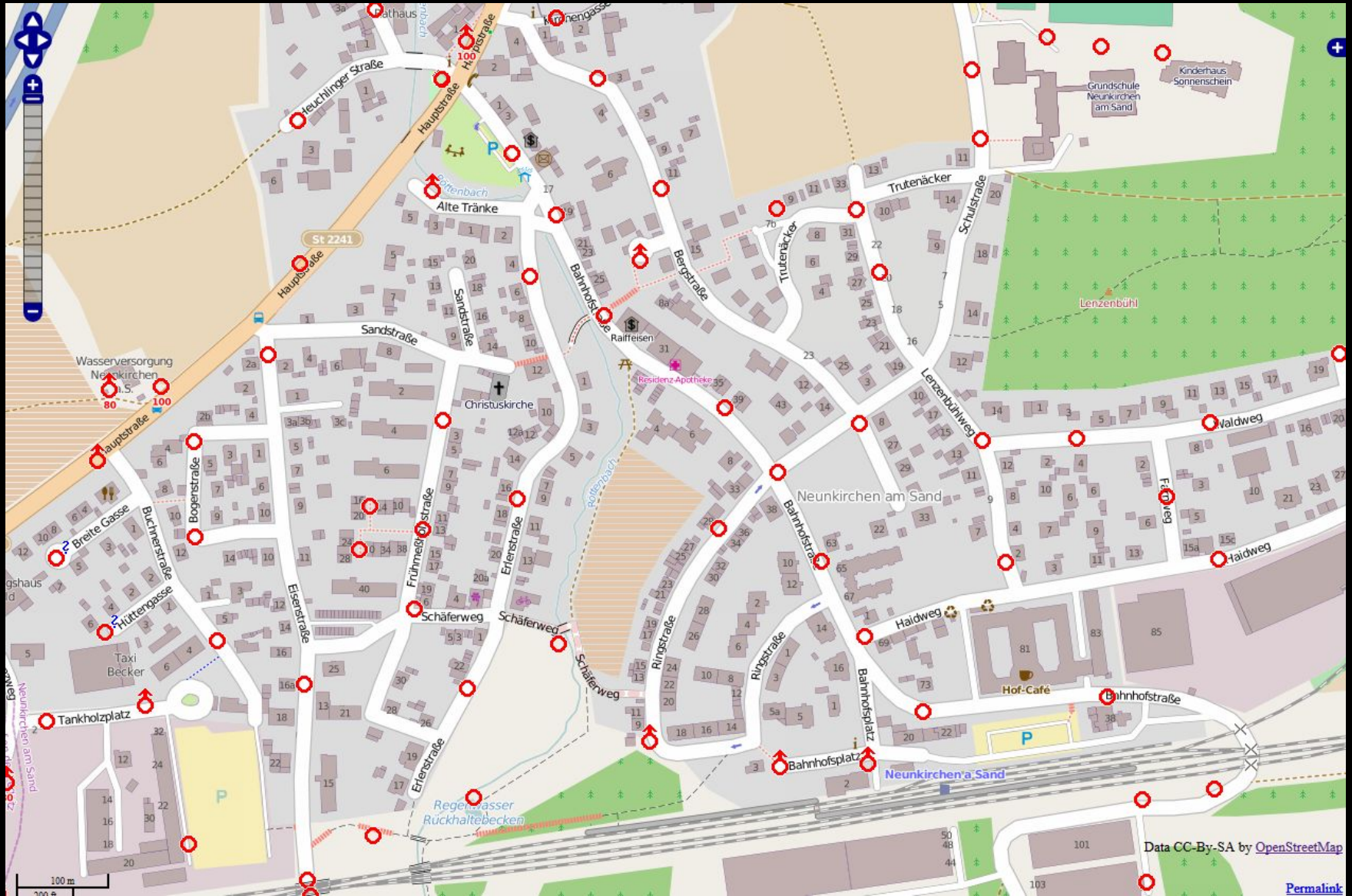
OpenSeaMap



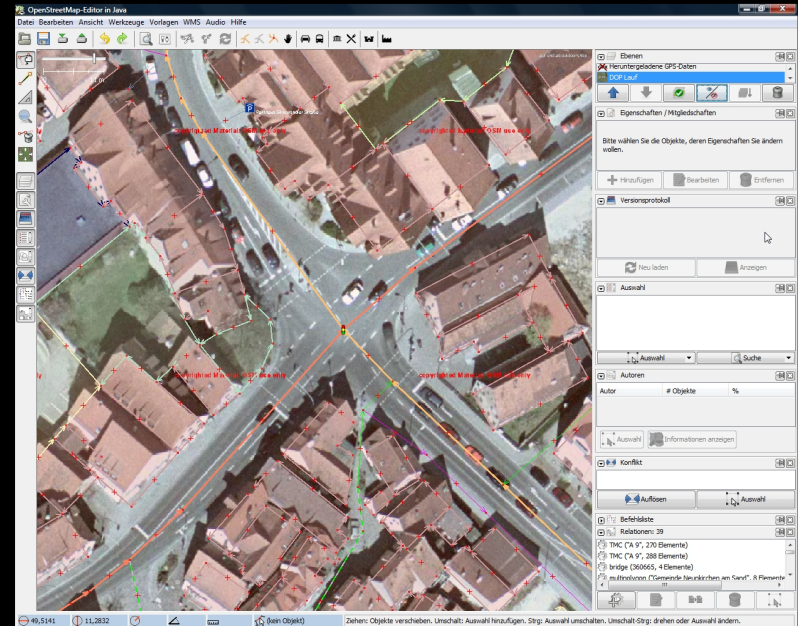
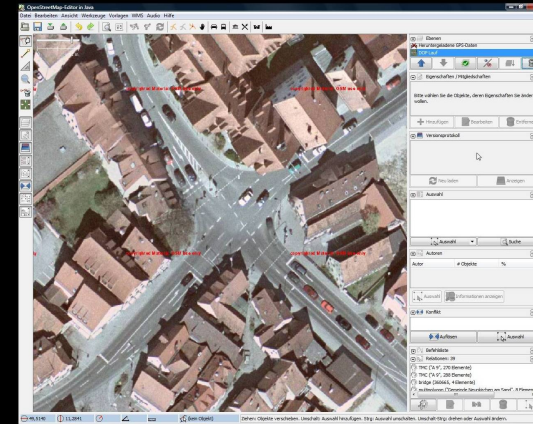
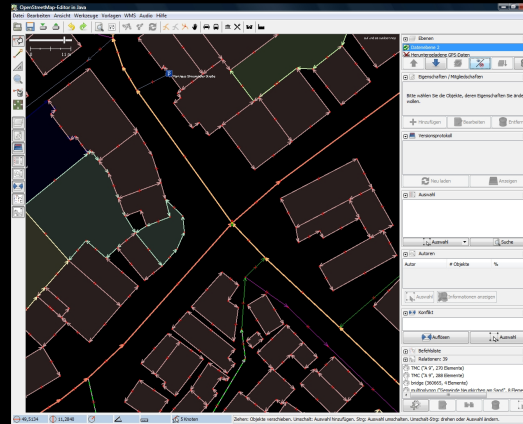
Hausumrisse aus Rostock



Neunkirchner Kataster



Luftbilder aus Lauf

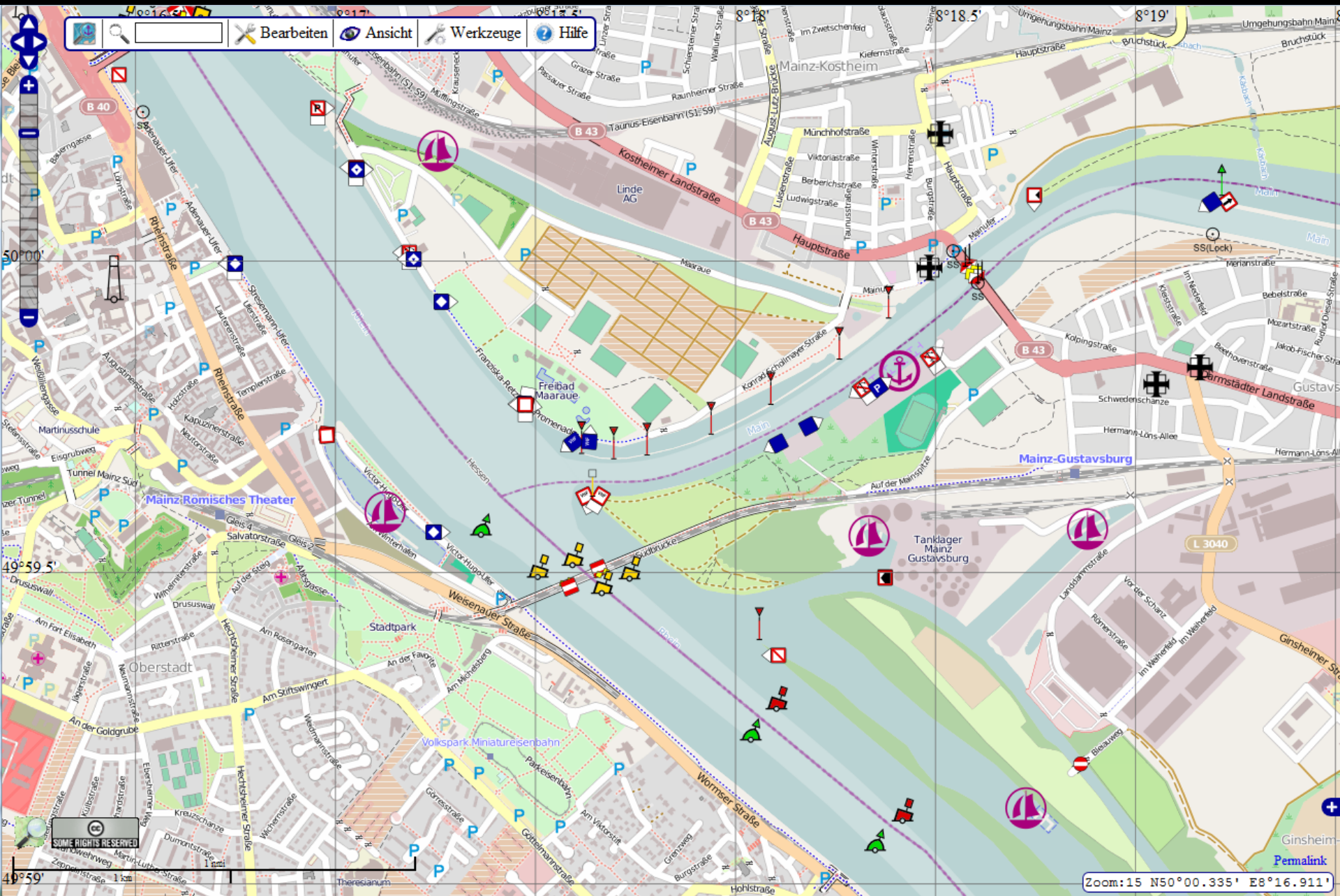


Geodaten Zugangsgesetz

- § 11 2009: öffentlich zur Verfügung stellen
2012: geldleistungsfrei, auch kommerziell


GeoNutzV

- § 2 alles erlaubt:
verändern, kombinieren, veröffentlichen
- § 3 Quellvermerk





ALEXANDER

 NL (NETHERLANDS)

Typ	Yachten & Andere
Kurs	115 °
Fahrt	—
MMSI	244660190
Länge	100 m
Übermittelt	vor 15 min

§ 3 GeoNutzV



iENC

§ 3 GeoNutzV

Die Nutzer haben sicherzustellen, dass

1. alle den Geodaten, Metadaten und Geodatendiensten beigegebenen Quellenvermerke und sonstigen rechtlichen Hinweise erkennbar und in optischem Zusammenhang eingebunden werden;
2. Veränderungen, Bearbeitungen, neue Gestaltungen oder sonstige Abwandlungen mit einem Veränderungshinweis im beigegebenen Quellenvermerk versehen werden

oder, sofern die geodatenhaltende Stelle dies verlangt, der beigegebene Quellenvermerk gelöscht wird.

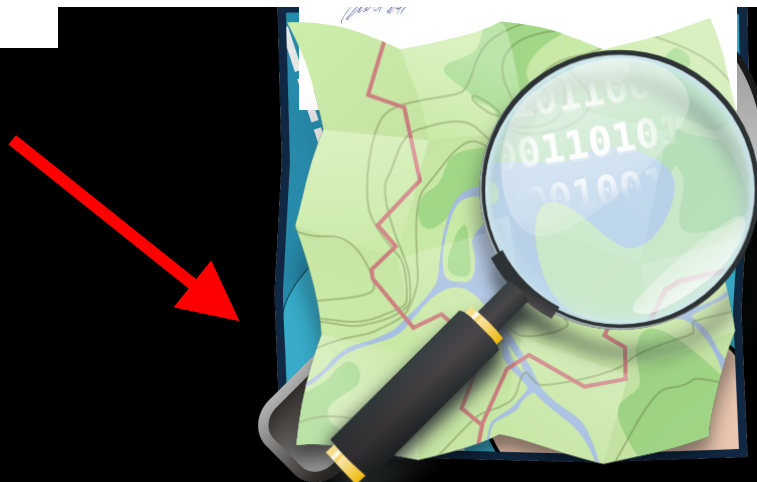
§ 3 GeoNutzV



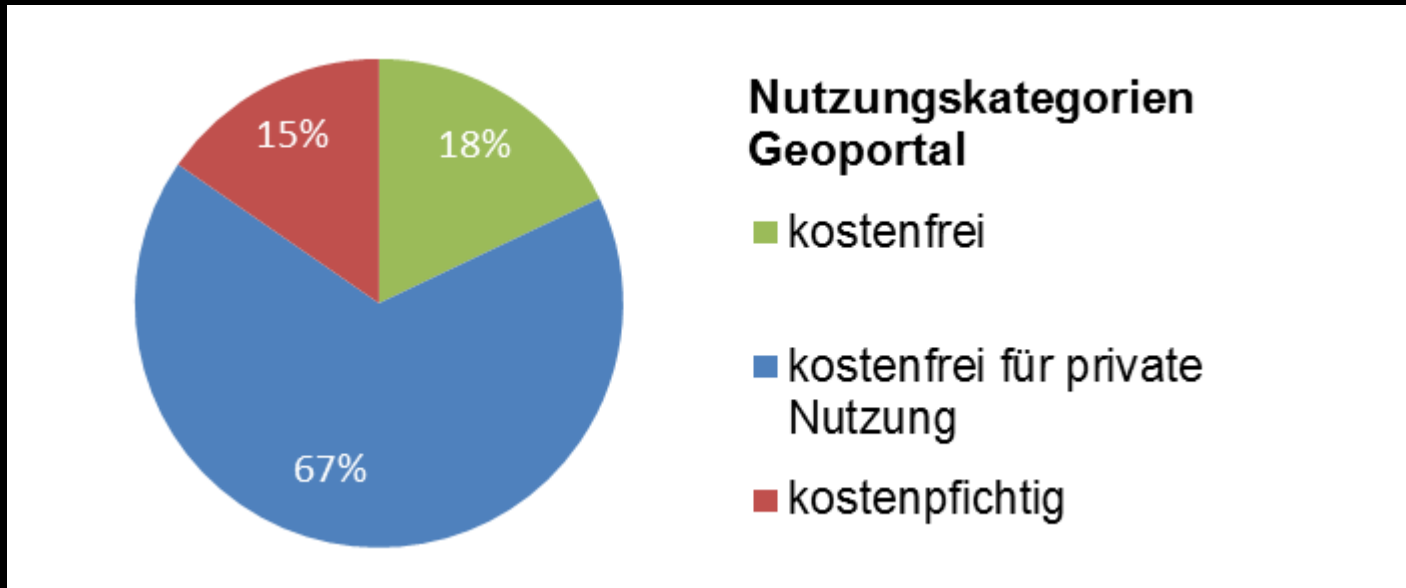
Bundesministerium
für Verkehr und
digitale Infrastruktur

„Inland ENC Daten können durch den Nutzer mit dem Q
Quelle: Bunderepublik Deutschland, Wasser- und Schifffa
Bundes Monat/Jahr“ versehen werden, sofern die Daten unverändert bleiben.

Der Quellenvermerk muss bei Veränderung, Bearbeitung, Neugestaltung oder sonstiger Abwandlung der Daten gelöscht werden.



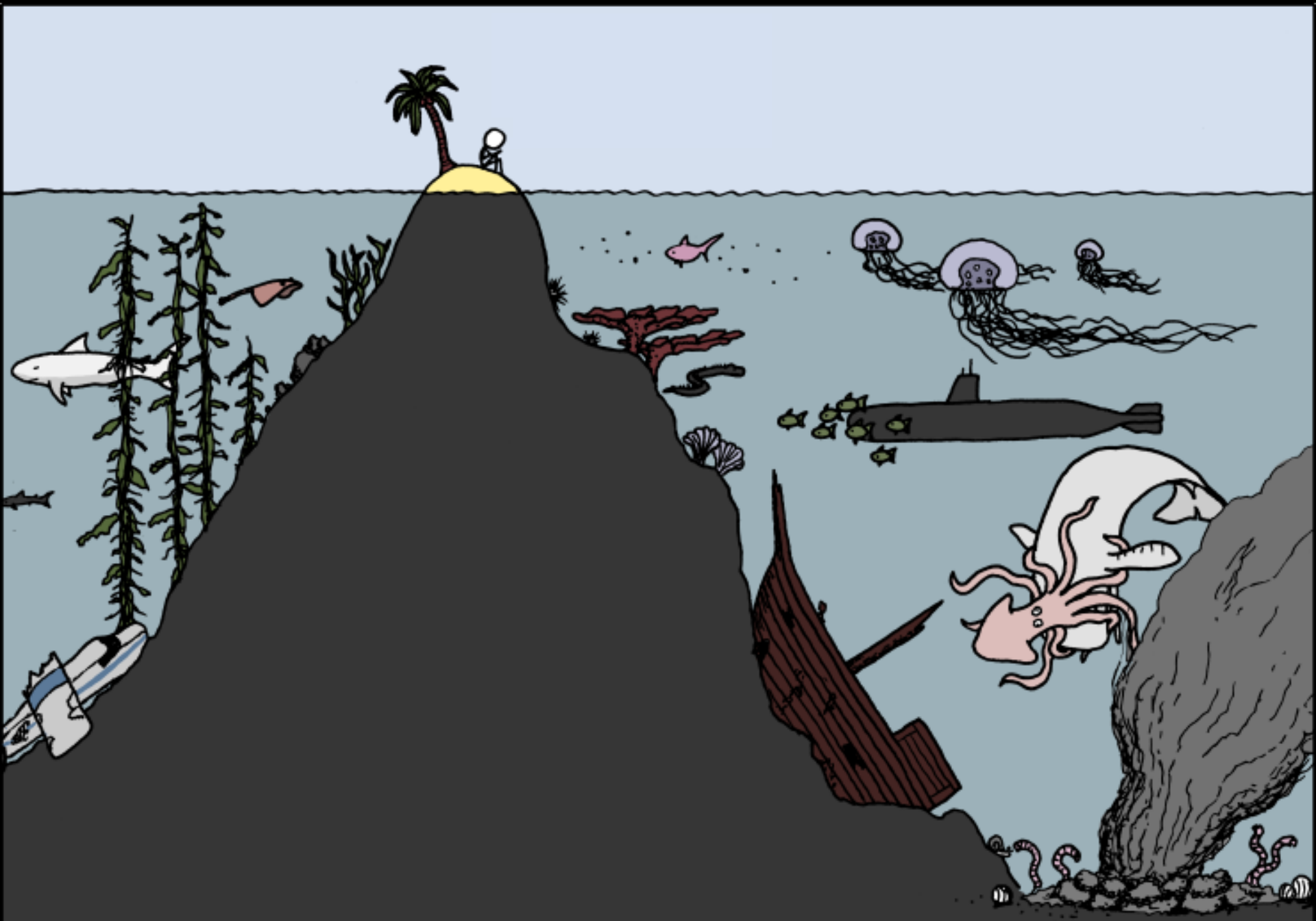
Sichtweisen...



Bayerisches StMF: 85% durch den Bürger nutzbar

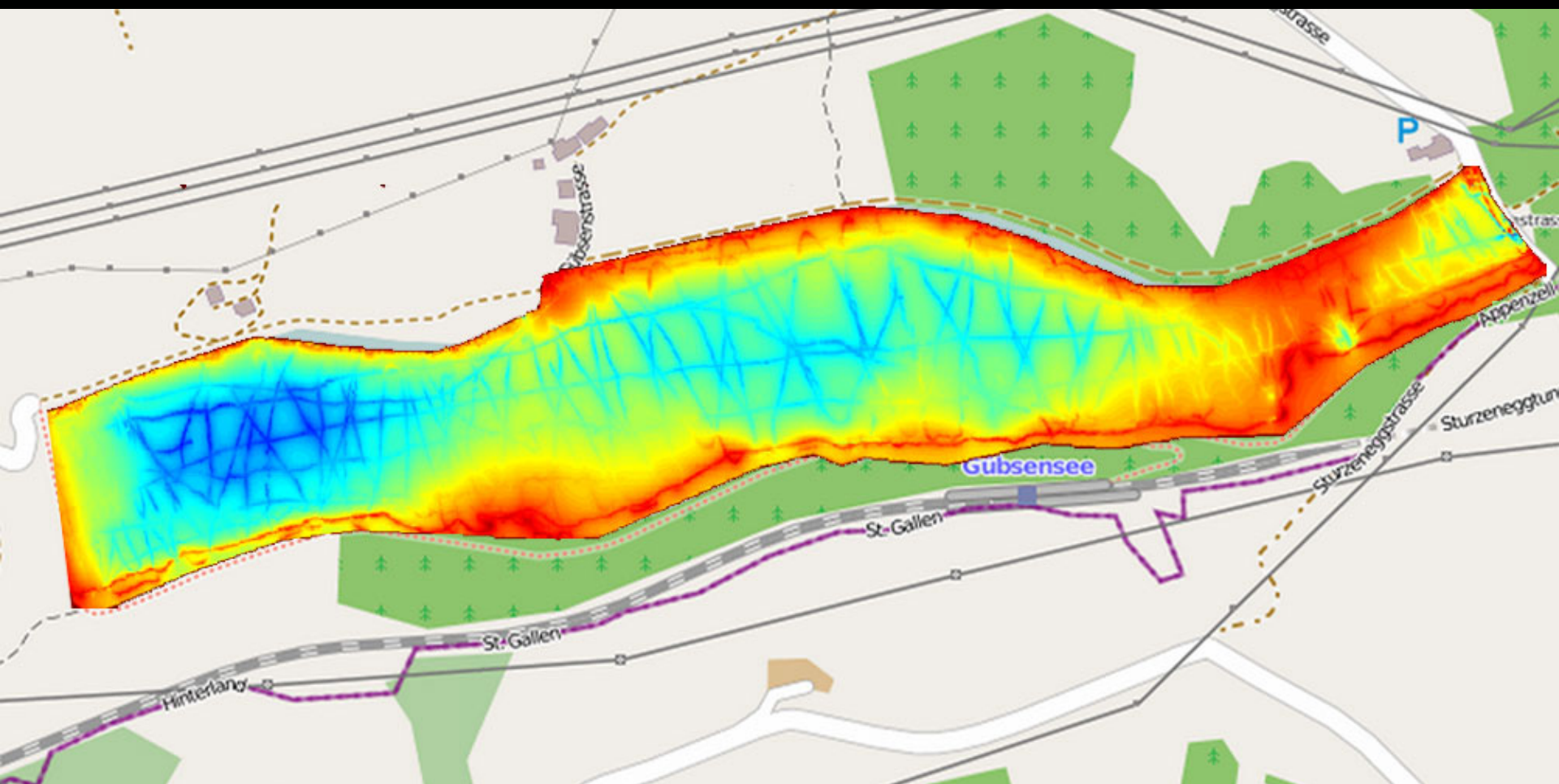
OpenStreetMap: 82% nicht nutzbar



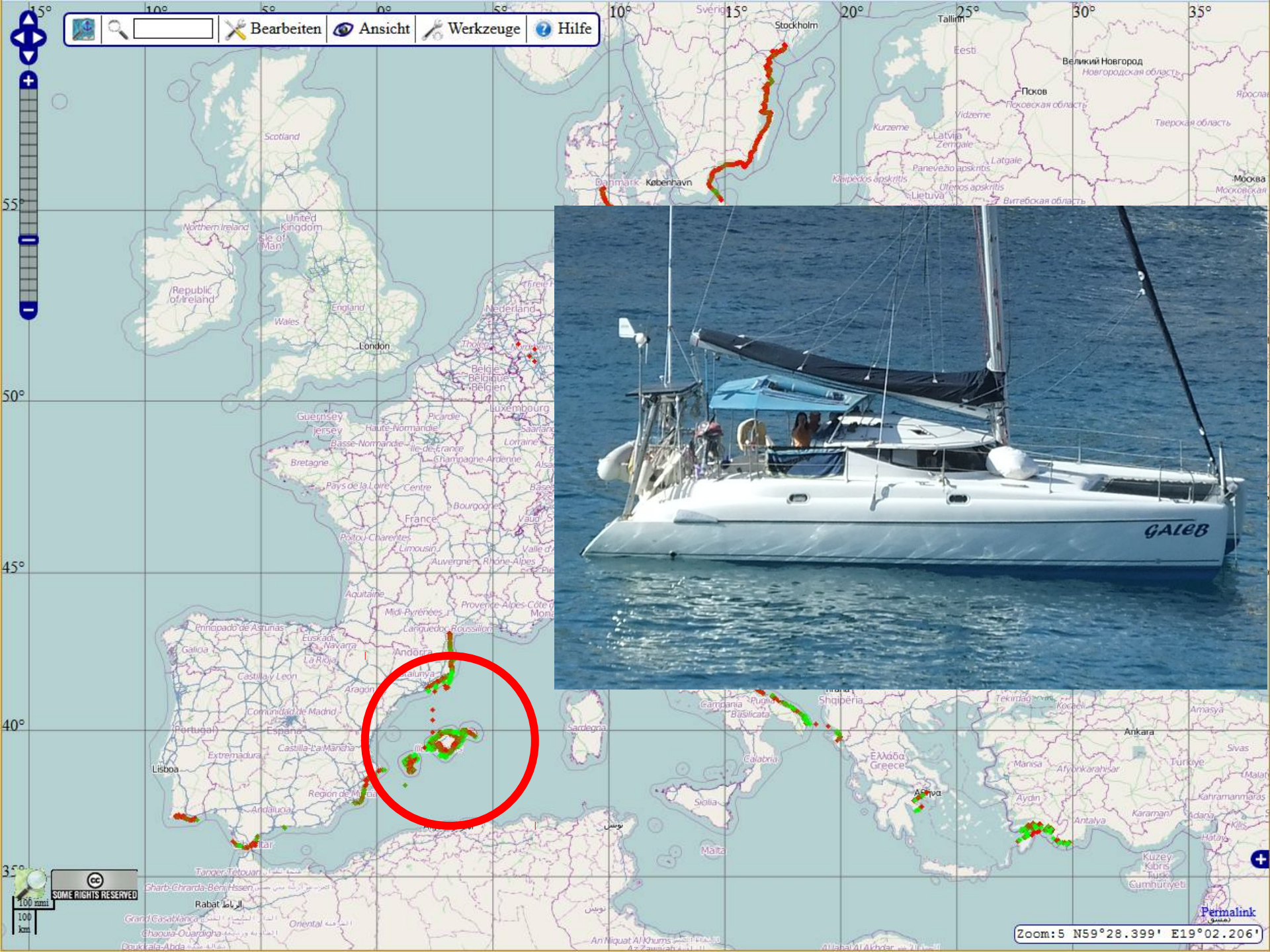


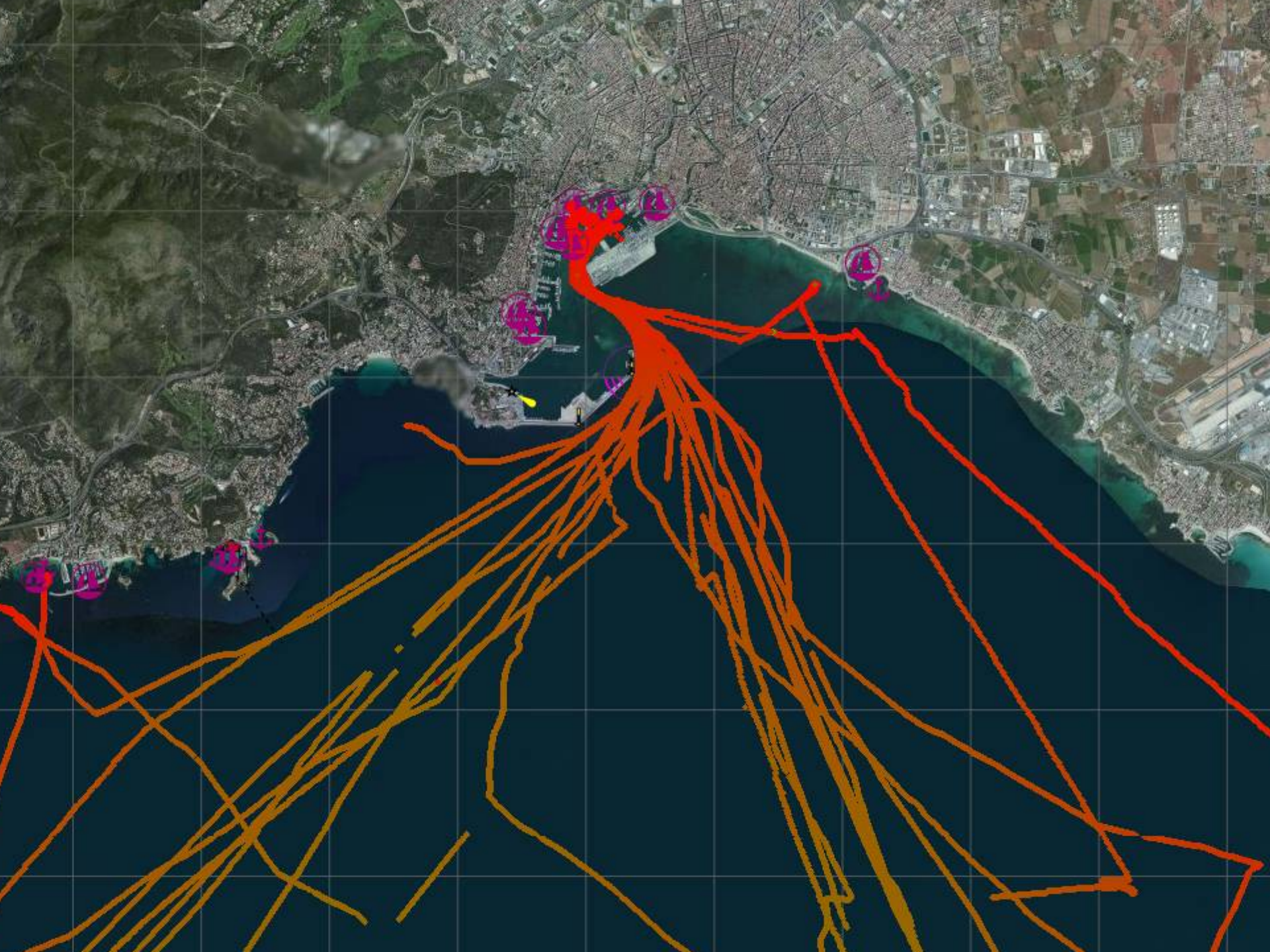


















project @ OpenSeaMap.org