

**Bericht 2012  
von der  
OSGeo Foundation**

Arnulf Christl  
Präsident

**FOSSGIS 2012 - Dessau**

- Einführung: FOSSGIS und OSM in Bolivien
- Wahl neuer Satzungsmitglieder
- Der Vorstand
- Streichung der "Executive Director" Stelle
- FOSS4G
- United Nations
- Local Chapters

Foliensatz unter: [http://arnulf.us/publications/Bericht-von-der-OSGeo\\_2012.odp](http://arnulf.us/publications/Bericht-von-der-OSGeo_2012.odp) (5,9MB)  
[http://arnulf.us/publications/Bericht-von-der-OSGeo\\_2012.pdf](http://arnulf.us/publications/Bericht-von-der-OSGeo_2012.pdf) (1,9MB)


Textfassung: [http://arnulf.us/publications/bericht\\_von\\_der\\_osgeo\\_2011\\_arnulf-christl.odt](http://arnulf.us/publications/bericht_von_der_osgeo_2011_arnulf-christl.odt) (232kB)  
[http://arnulf.us/publications/bericht\\_von\\_der\\_osgeo\\_2011\\_arnulf-christl.pdf](http://arnulf.us/publications/bericht_von_der_osgeo_2011_arnulf-christl.pdf) (247kB)

# Ein Urlaub in Peru...







<http://peru-2012.tumblr.com/>



Web Imágenes Noticias Más | MSN Hotmail Iniciar sesión Latinoamérica(English) Preferencias

bing<sup>Beta</sup>  

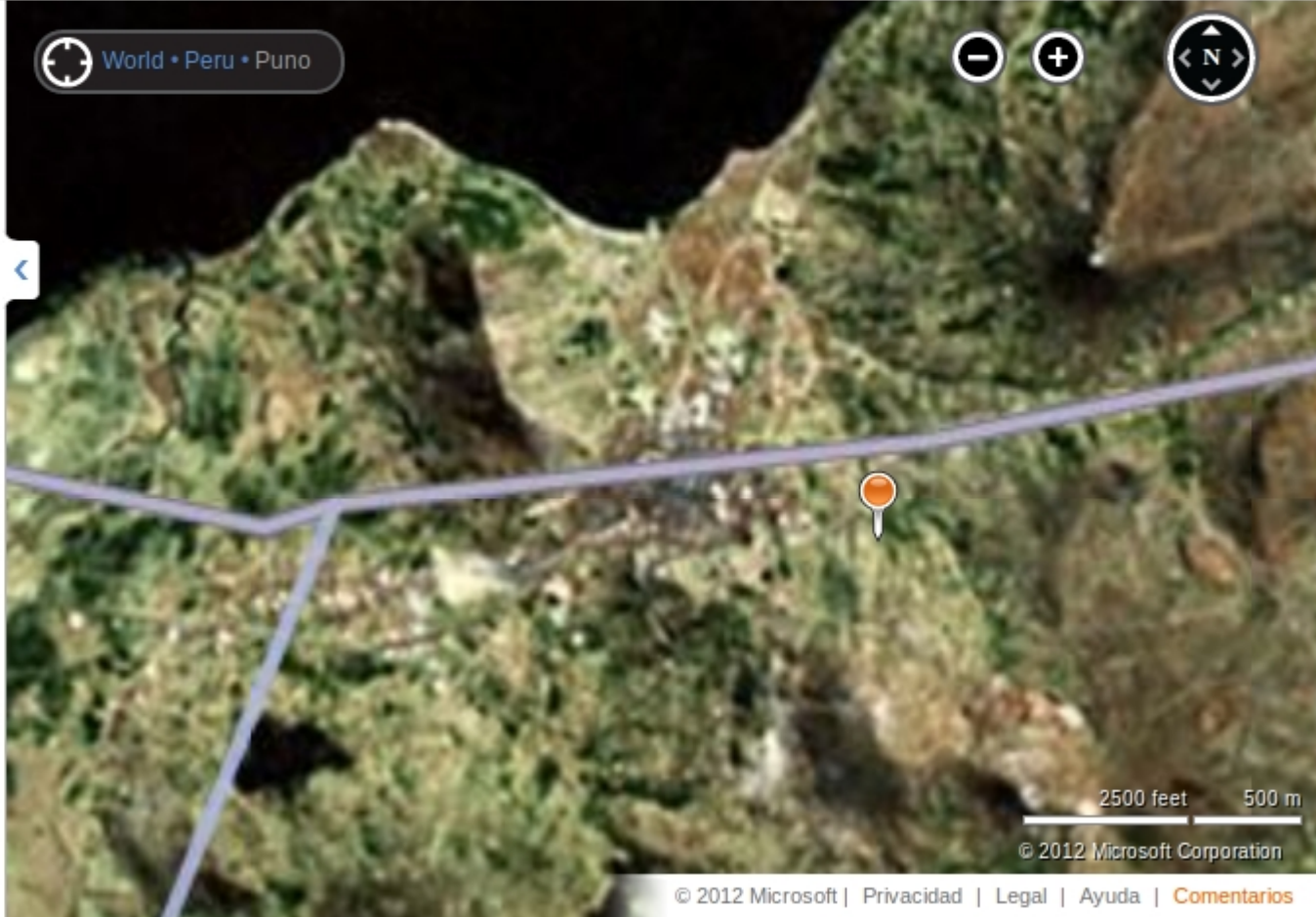
Maps Web Mapas

 Directions  My places Road Aerial Traffic   Print  Share 

### Juli, Peru

-16.2166652679443 -69.4499969482422

[Directions](#) · [Save](#) · [Email](#)  
[Not what you wanted?](#)



World • Peru • Puno

2500 feet 500 m

© 2012 Microsoft Corporation

© 2012 Microsoft | [Privacidad](#) | [Legal](#) | [Ayuda](#) | [Comentarios](#)

# Der Ort Juli in OSM.

OpenStreetMap

The Free Wiki World Map

View Edit History **Exit full screen (F11)** Diaries

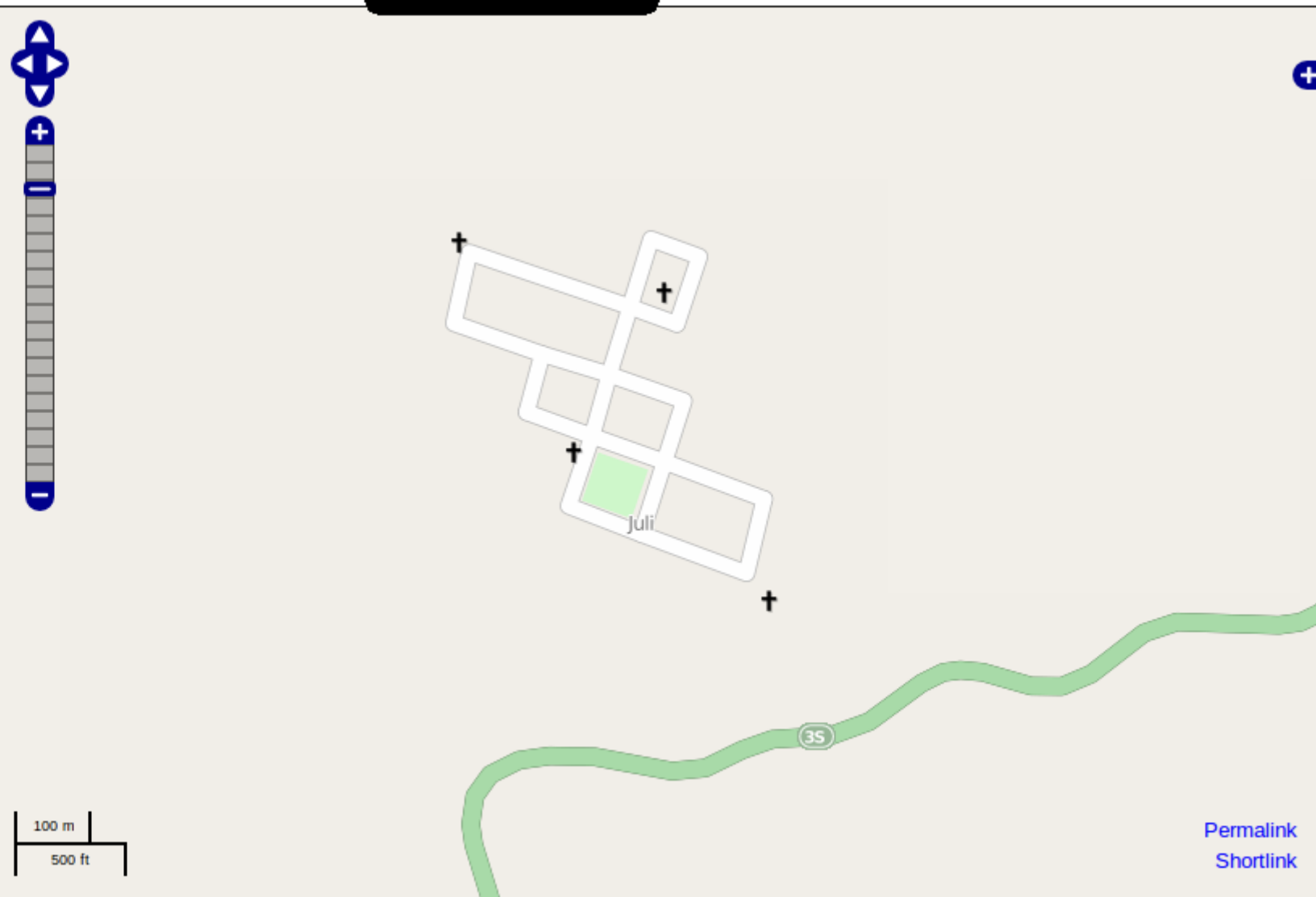
Welcome, [Sevendipity](#) | [home](#) | [inbox \(0\)](#) | [logout](#)

**Search** [Where am I?](#)

examples: 'Alkmaar', 'Regent Street, Cambridge', 'CB2 5AQ', or 'post offices near Lünen' [more examples...](#)

**Help Centre**  
[Documentation](#)  
[Copyright & License](#)  
[Community Blogs](#)  
[Foundation](#)  
[Map Key](#)

[Make a Donation](#)







100 m  
500 ft



[Permalink](#)  
[Shortlink](#)


The image shows a screenshot of the OpenStreetMap website. The main map area displays a cluster of buildings in Juli, Peru, with one building highlighted in green. A road labeled '35' is visible at the bottom. The interface includes a search bar with 'Juli, Peru' entered, a navigation toolbar on the left, and a top navigation bar with 'Exit full screen (F11)' highlighted. The background features a topographic map pattern.

+Amulf Search Images Videos **Maps** News Shopping Mail More ▾

Amulf Christl 0 Share...  

Google juli, peru  


Get directions My places  

 **Juli**  
Peru


[Directions](#) [Search nearby](#) [Save to map](#) [more ▾](#)

[Explore this area »](#)

**Photos**




[Maps Labs - Help](#)  
Google Maps - ©2011 Google - [Terms of Use](#)



Templo de la Asunción  
Templo de San Juan de Letran  
Iglesia de San Pedro  
Templo de Santa Cruz

36 PE-3S

500 ft  
200 m

Imagery ©2011 Cnes/Spot Image, DigitalGlobe, GeoEye - [Edit in Google Map Maker](#) 

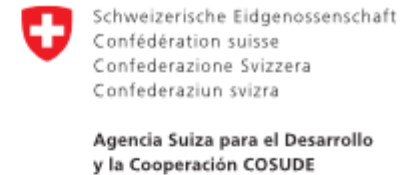
Map  
Photos ▾

# ...aber OSM ist offen!

...und wächst deshalb jeden Tag.

- Zum Teil durch selbst erhobene Tracks und manuelle Digitalisierung
- In Bolivien ist das dagegen bereist das gesamte amtliche Straßennetz importiert





► Inicio   ► Catalogo de datos   ► Mapa Interactivo   ► Archivos Shape   ► Normativa

Demostración del portal de acceso a los datos geográficos compartidos entre entidades publicas de Bolivia

▼ Buscar  
N

## Requerimiento de Personal Técnico

9 de febrero

El proyecto GeoBolivia, en el marco de la ejecución de sus tareas de la gestión 2012, requiere la contratación de cuatro informáticos y dos geógrafos. Las convocatorias se pueden encontrar en el SICOES (poner "vicepresidencia" en el campo "Entidad" de la búsqueda). Los cuatro cargos de informáticos son: consultoría individual de línea: responsable de sistemas y programación 1, CUCE 12-0006-00-294372-1-1, con perfil de programador senior consultoría individual de línea responsable de sistemas y (...)

[Seguir leyendo de Requerimiento de Personal Técnico](#)

## ▲ Vínculos

- [FOSS4G 2011](#)
- [Catalogo de datos](#)
- [geOrchestra](#)
- [GeoServer](#)
- [Mapa interactivo](#)
- [OSGeo.org | Your Open Source Compass](#)
- [Vicepresidencia del Estado de Bolivia](#)
- [Welcome to the OGC Website | OGC®](#)

## ▲ Boletín

[Suscribir al boletín de GeoBolivia](#)

juli\_osm2.png ▼

juli\_bing2.png ▼

juli\_google.png ▼

↓ [Show all downloads...](#) ✕



Möglich wird das alles durch die OSGeo Foundation, sie unterstützt und fördert:

- die Entwicklung von Open Source Software Projekten in der Geodatenverarbeitung,
- die Öffnung von Geodaten der öffentlichen Verwaltung,
- die Nutzung von Open Source Software in Universitäten und Schulen
- ...

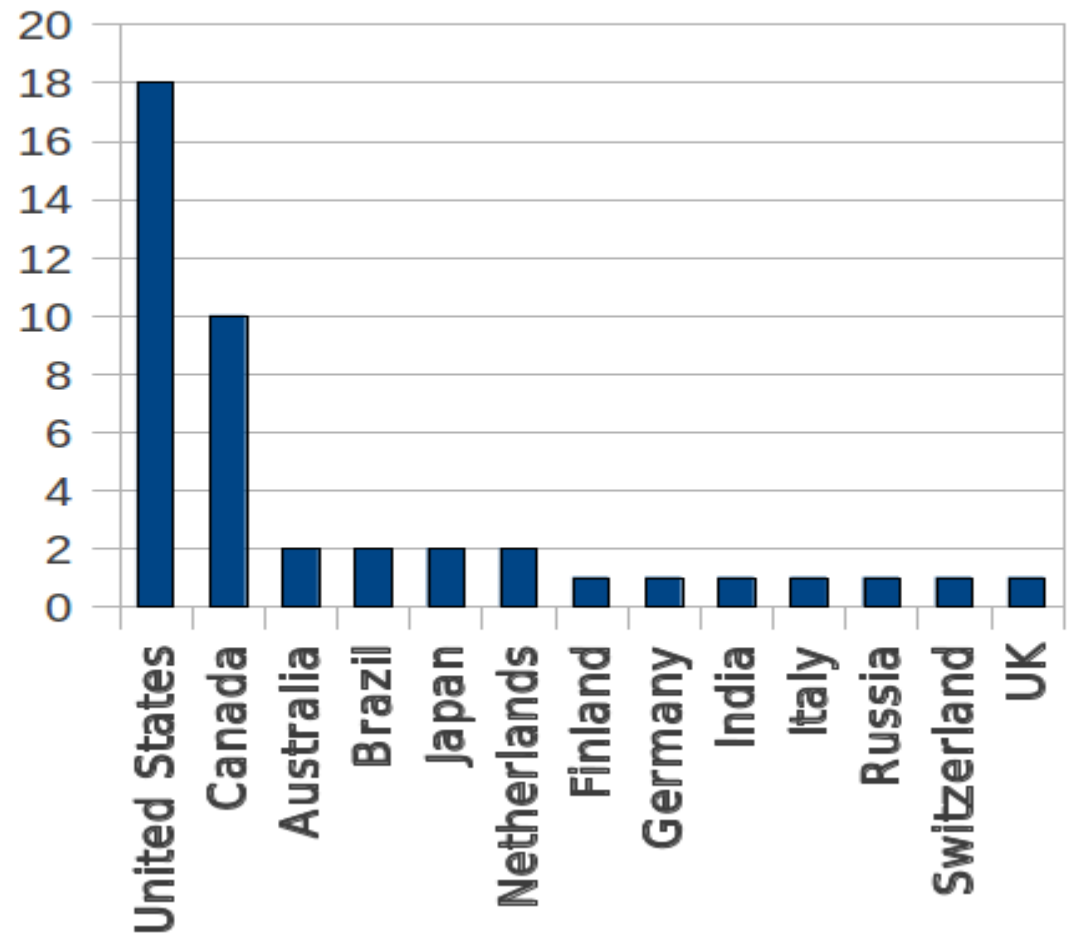
# Satzungsmitglieder

- Den Satzungsmitgliedern (Charter Members) "gehört" Die OSGeo Foundation.
- Änderungen in der Satzung erfordern immer einer Mehrheit der Satzungsmitglieder.
- Jedes Jahr werden neue Satzungsmitglieder hinzugewählt.
- Die Satzungsmitglieder wählen einmal im Jahr den Vorstand.

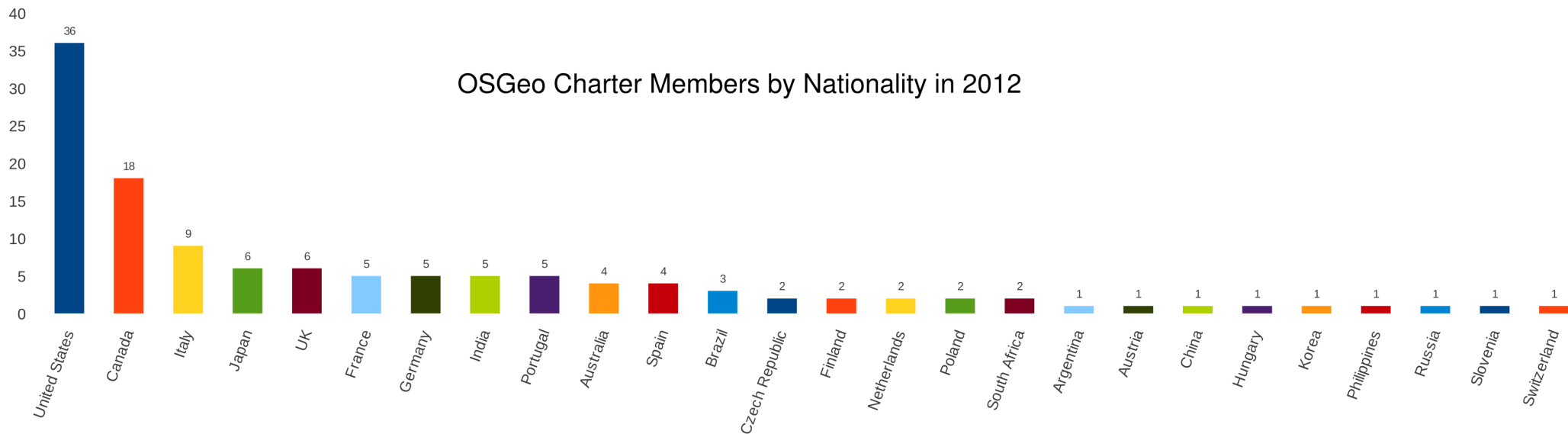
# Mitglieder 2006

2006

Die OSGeo Gründungsmitglieder waren mehrheitlich Nordamerikaner, USA und Kanada stellten ursprünglich mehr als die Hälfte der Mitglieder.



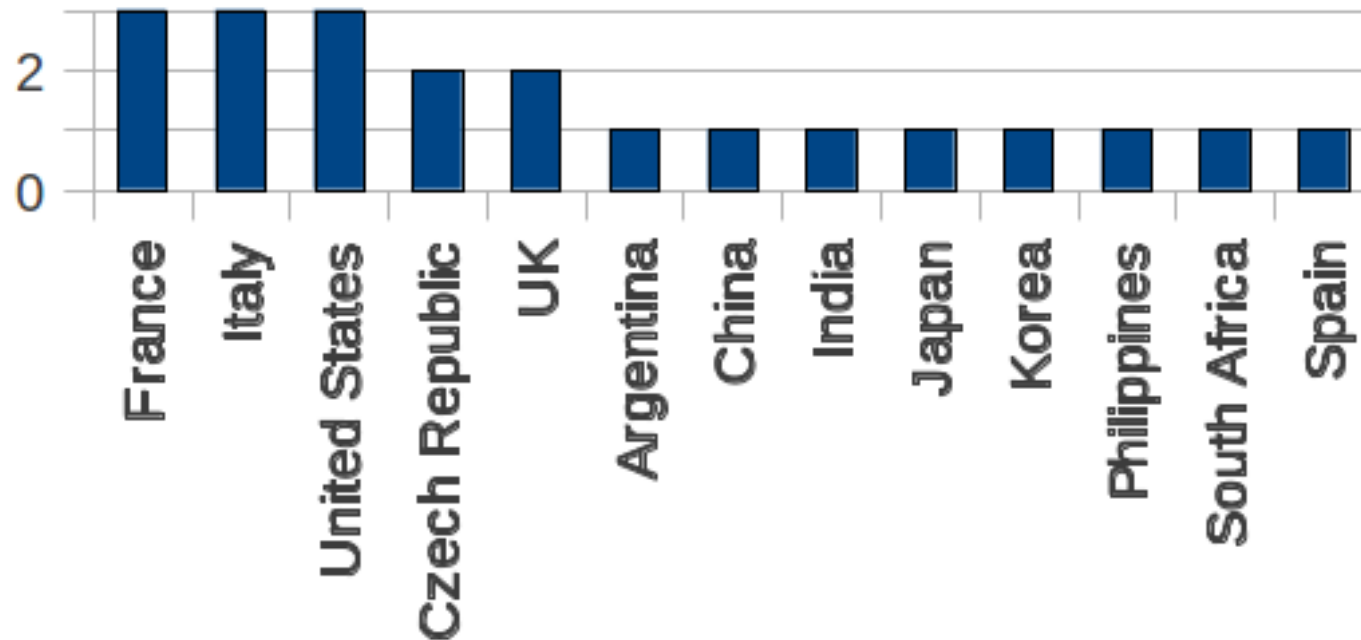
# Mitglieder in 2012



In 2011 ist OSGeo wirklich global, die Satzungsmitglieder kommen aus 26 Nationen. USA und Kanada stellen weniger als 40% der Mitglieder

# Wahlen

2011



Die Wahlen von 2011 zeigen eine sehr viel gleichmäßigere internationale Verteilung der neuen Mitglieder.

- Kümmert sich um das Tagesgeschäft
- Trifft strategische Entscheidungen
- Bestellt und entläßt Mitarbeiter
- Ist für den Haushalt verantwortlich
- Kümmert sich um Sponsoren
- Ansprechpartner für Wirtschaft und Wissenschaft

- Peter Batty (Ubisense, US, 500)
- Arnulf Christl (metaspatial, DE, 1)
- Jo Cook (Astun Technology, UK, 10?)
- Michael Gerlek (Flaxen Geo Consulting, US, 1)
- Mark Lucas (RadiantBlue Techn., US, 20?)
- Daniel Morissette (MapGears, CA, 6)
- Tim Schaub (OpenGeo, US, 20?)
- Frank Warmerdam (Google, US, 32.000)

*Name (Arbeitgeber, Land, Anzahl Mitarbeiter)*



Arnulf

Peter

Michael

Mark

Jo

Daniel

Frank

[http://wiki.osgeo.org/wiki/Face\\_to\\_Face\\_Meeting\\_Seattle\\_2012](http://wiki.osgeo.org/wiki/Face_to_Face_Meeting_Seattle_2012)

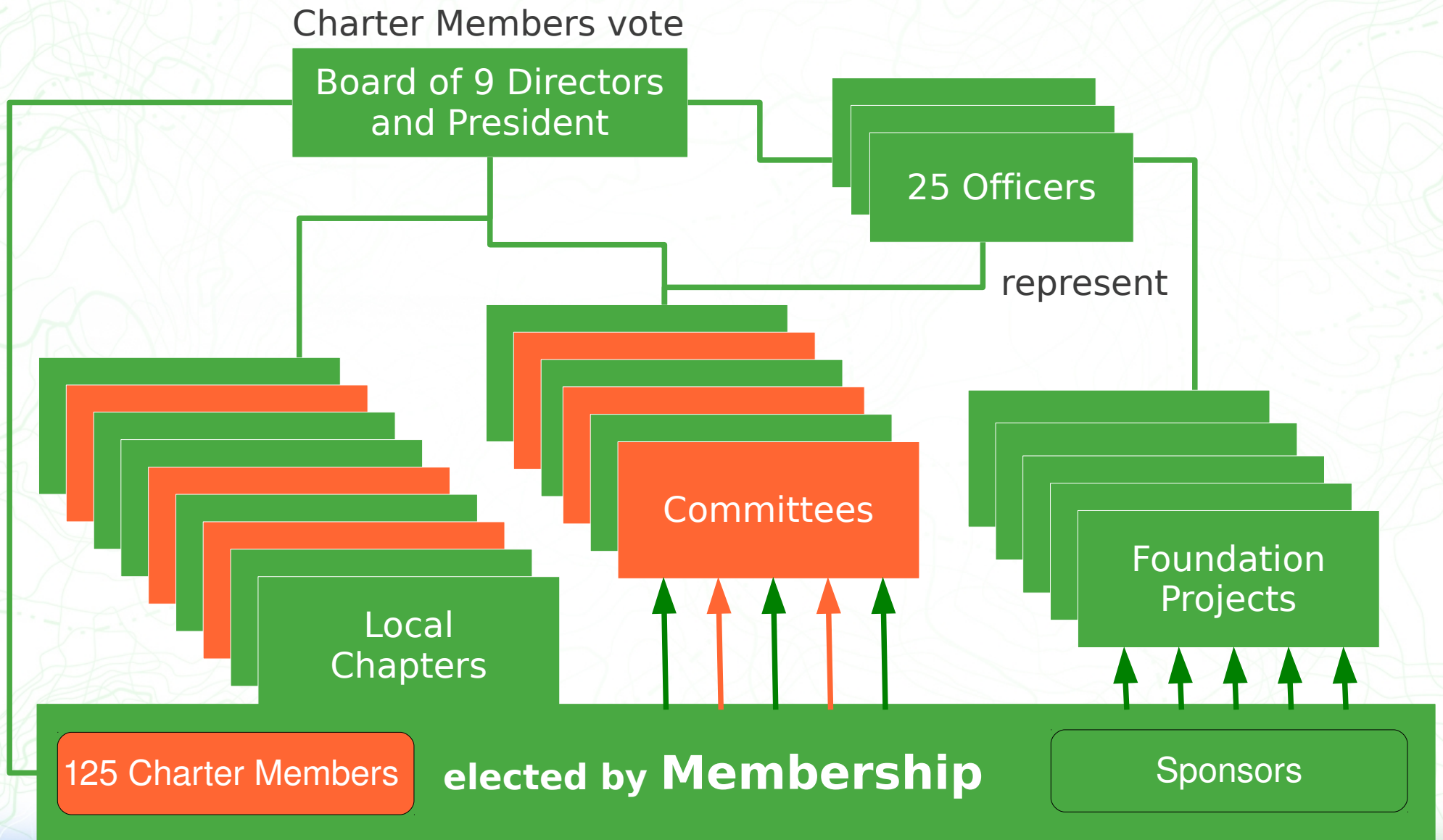


# Streichung der ED-Rolle

Eine schwere Entscheidung: Der Executive Director, bisher einziger fester Mitarbeiter der OSGeo wurde Ende 2011 entlassen.

- Die Arbeiten innerhalb der OSGeo haben sich verändert und differenziert.
- Ein einzelner Mitarbeiter hat nicht alle dafür erforderlichen Qualifikationen.
- Geringere Einnahmen durch Sponsorengelder erfordern einen umsichtigen Haushalt.

# Struktur der OSGeo



# Charitable?

- OSGeo startete mit dem Ziel als Charitable (~gemeinnützig) non-profit Foundation registriert zu werden.
- Aufgrund einer Rechtslage wurden die Unterlagen der OSGeo in 5(!) Jahren nicht durch die US Steuerbehörde bearbeitet.
- Um potentielle Nachzahlungen zu vermneiden wird OSGeo jetzt die Gemeinnützigkeit nicht mehr anstreben.

## Konsequenzen:

- OSGeo kann nicht mehr direkt Grants (Ausbildungsförderung) beantragen.
- Spenden sind nicht von der Steuer absetzbar.

## Lösungen:

- Gründung einer separaten legalen Einheit, die sich darauf spezialisiert.

# Non- oder Not-for-Profit?

## Details...

- Non-Profit (viele große US-Unternehmen sind non-Profit, z.B. NHL mit 3-stelligem Millionenbudget)
- Wirklich nicht gewinnorientierte Organisationen bezeichnen sich selbst eher als Not-for-Profit

**FOSS4G** wird bunter. Es wird drei überregionale FOSS4G Konferenzen und viele weitere Events der Local Chapter geben.

- FOSS4G NA (North America) in Washington, USA (10. bis 12. April)
- FOSS4G CEE & Geoinformatics (Central and Eastern Europe) in Prag, Tschechische Republik
- FOSS4G 2012 in Beijing, China



# FOSS4G CEE & Geoinformatics

Die FOSS4G Konferenz in  
Zentral- und Osteuropa:  
21. bis 23 Mai 2012  
Prag, Tschechische  
Republik

<http://foss4g-cee.org/>

# Code Sprints



BOLSENA HACKING EVENT  
2009



**Ein T-Shirt aus 2009**

<http://wiki.osgeo.org/wiki/Bolsena>

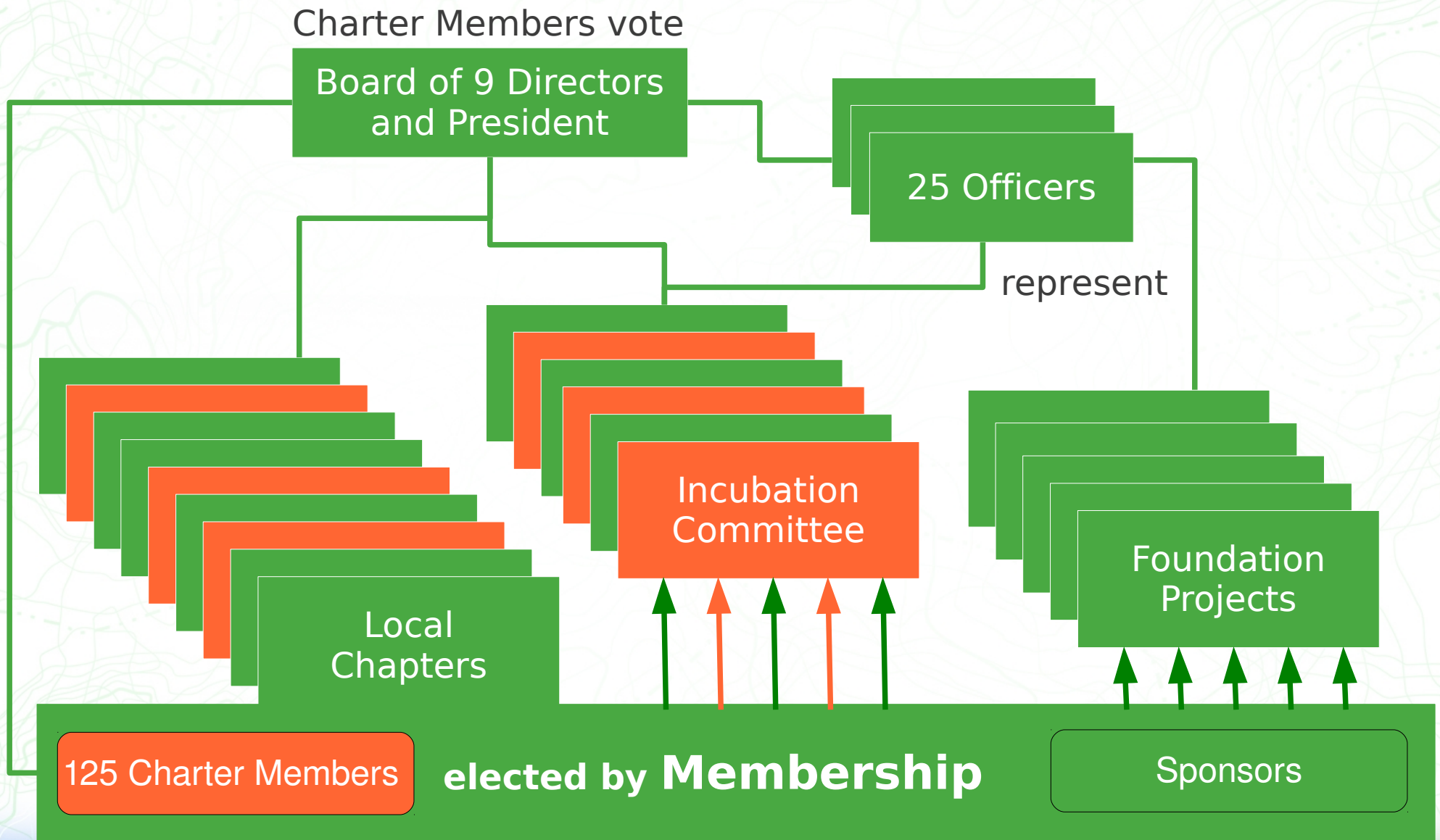


## Inkubation: "Projekt-TÜV"

- Copyright, Lizenzen, Rechte
- Qualität des Entwicklungsprozesses
- Dokumentation, Tutorials, Hilfe
- Funktionierende Community
- ...

Weitere Details finden Sie im Netz unter:

<http://wiki.osgeo.org/wiki/Incubation>



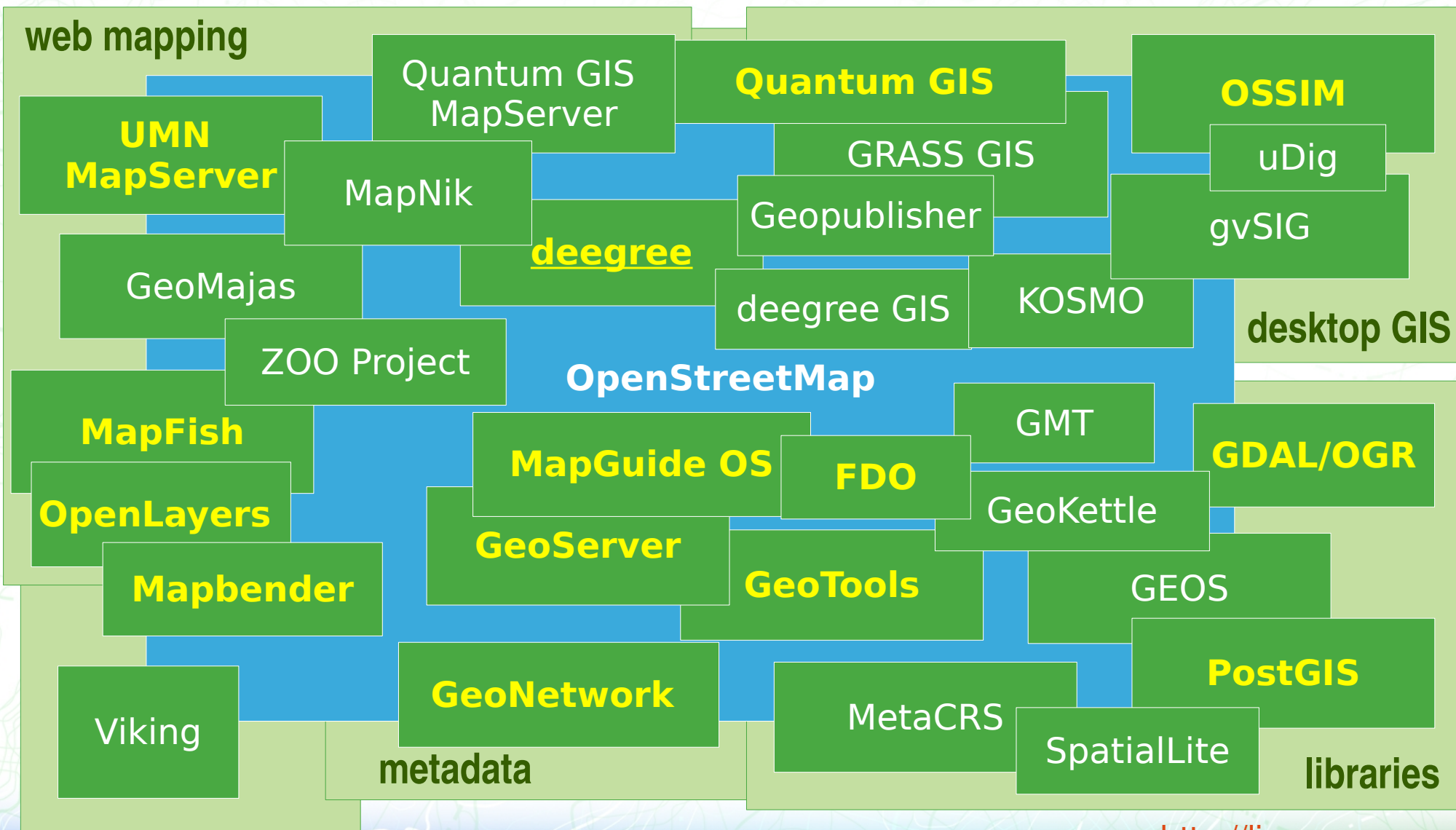
# Mailinglisten-Abonnenten

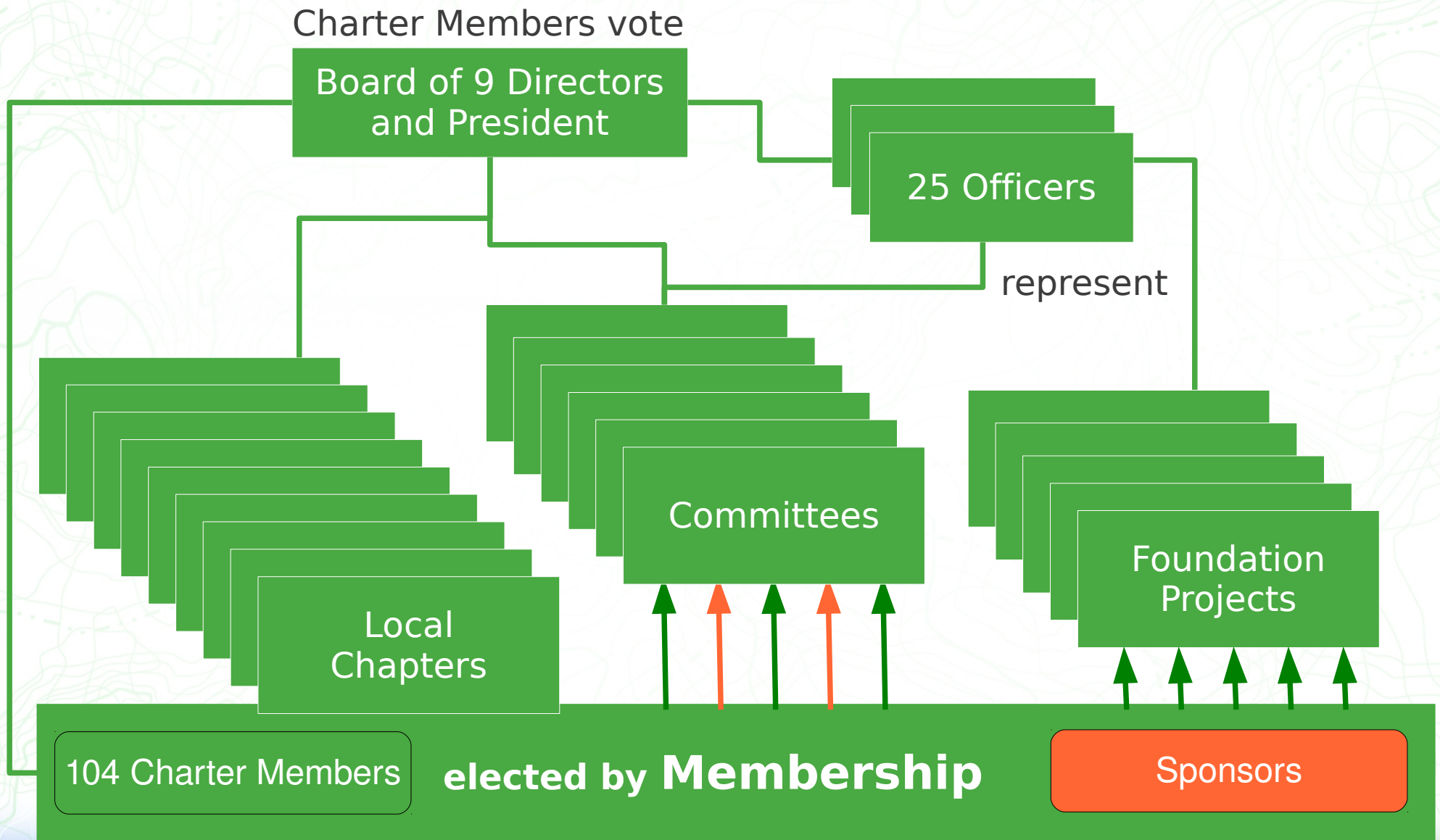
<b>Mailing Lists</b>			
Year	Number of Lists	Subscribers	Unique Subscribers
2008	106	13323	10410
2009	137	20640	12904
2010	164	27504	15423
2011	183	32109	19471

<http://lists.osgeo.org/>

# Projektstatistiken 2011

<b>Period</b>	<b>Projects</b>	<b>LOC</b>	<b>contributors</b>	<b>12 mo contributors</b>
<b>2007-00</b>		4700000	182	
<b>2008-11</b>	15	7766360	442	279
<b>2009-10</b>	16	13406517	547	
<i>2010-03</i>	<i>19</i>	<i>12211439</i>	<i>636</i>	<i>299</i>
<b>2010-08</b>	19	12767587	657	301
<b>2011-09</b>	19	15793310	743	269





# OSGeo Sponsoren

- Unterstützen die Organisation finanziell
- Bevorzuter Zugang zu Konferenzen und Events
- Executive Contacts
- und vieles mehr...

## Supporting Sponsors



## Associate Sponsors



# United Nations

OSGeo wurde zusammen mit 20 weiteren Repräsentanten der GIS-Industrie zum ersten "High Level Forum on Global Geospatial Information Management" (**GGIM**) eingeladen.

Damit wird OSGeo zu den 20 führenden Geo- und GIS-Herstellern, gezählt. Darunter finden sich sonst noch esri, Google, Hexagon (Zusammenschluss von Erdas, Intergraph und Leica Geosystems), Samsung SDS, Trimble, Bentley, Pitney Bowes, und weitere...

<http://ggim.un.org/>



- Gründung von weiteren OSGeo Local Chapters unterstützen
- Einsatz von FOSS4G/GIS in Schulen und Universitäten fördern
- Code Sprints unterstützen
- Rechtlichen Beistand für Softwareprojekte
- ...und Spaß an der Arbeit!

Herzlichen Dank für Ihre  
Aufmerksamkeit



Die jährliche Konferenz für  
Freie und Open Source Software  
in der Geodatenverarbeitung

With friendly support by:



<http://www.metaspatial.net>

Copyright: Arnulf Christl, metaspatial. This  
slide set is copyrighted to the commons

- OSGeo Foundation Webseite: <http://www.osgeo.org>
  - Wiki: <http://wiki.osgeo.org>
  - OSGeo Mailinglisten: <http://lists.osgeo.org/mailman/listinfo/>
  - OSGeo Inkubation: <http://wiki.osgeo.org/wiki/Incubation>
- OSGeo unterstützen: <http://www.osgeo.org/sponsorship>
- Einführung in Open Source: <http://producingoss.org> by Karl Fogel
- OGC Standards: <http://www.opengeospatial.org>
- metaspatial consulting: <http://www.metaspatial.net>
- Eine Stellungnahme zum Copyright: <http://arnulf.us/Seven:Copyrights>

Foliensatz unter: [http://arnulf.us/publications/Bericht-von-der-OSGeo\\_2012.odp](http://arnulf.us/publications/Bericht-von-der-OSGeo_2012.odp) (5,9MB)

[http://arnulf.us/publications/Bericht-von-der-OSGeo\\_2012.pdf](http://arnulf.us/publications/Bericht-von-der-OSGeo_2012.pdf) (1,9MB)

Textfassung: [http://arnulf.us/publications/bericht\\_von\\_der\\_osgeo\\_2011\\_arnulf-christl.odt](http://arnulf.us/publications/bericht_von_der_osgeo_2011_arnulf-christl.odt) (232kB)

[http://arnulf.us/publications/bericht\\_von\\_der\\_osgeo\\_2011\\_arnulf-christl.pdf](http://arnulf.us/publications/bericht_von_der_osgeo_2011_arnulf-christl.pdf) (247kB)